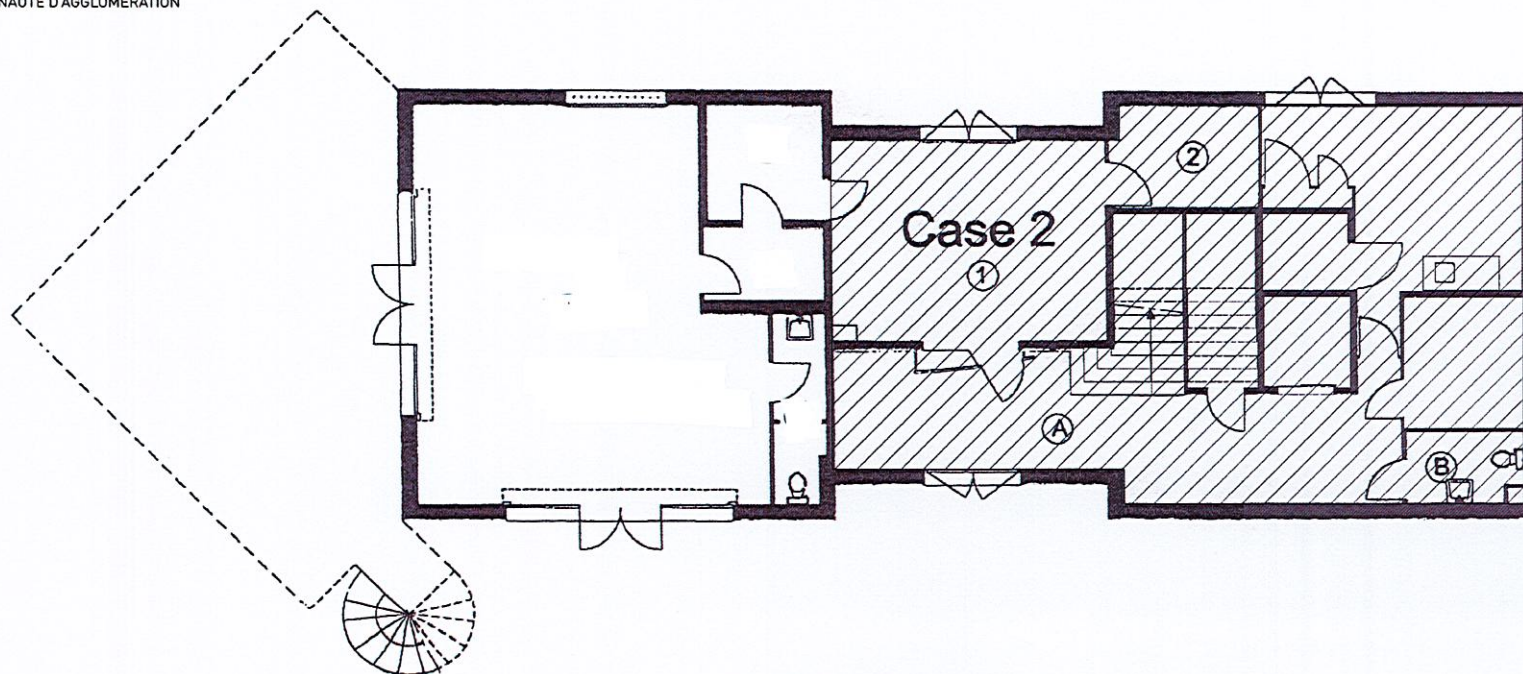


COMMUNE DE TRÉAUVILLE (50340)  
Parcelle AB 42 (ex C181 et C182)  
Village de Diélette  
Bâtiment Commercial  
Le RAZ - BLANCHARD

LEGENDE



Plan du Rez-de-chaussée - échelle 1/100



Locaux du rez-de-chaussée

Case 2

1- Espace commercial	22.20 m <sup>2</sup>
2- Réserve	5.70 m <sup>2</sup>
<b>TOTAL</b>	<b>27.90 m<sup>2</sup></b>

Bar - Restaurant

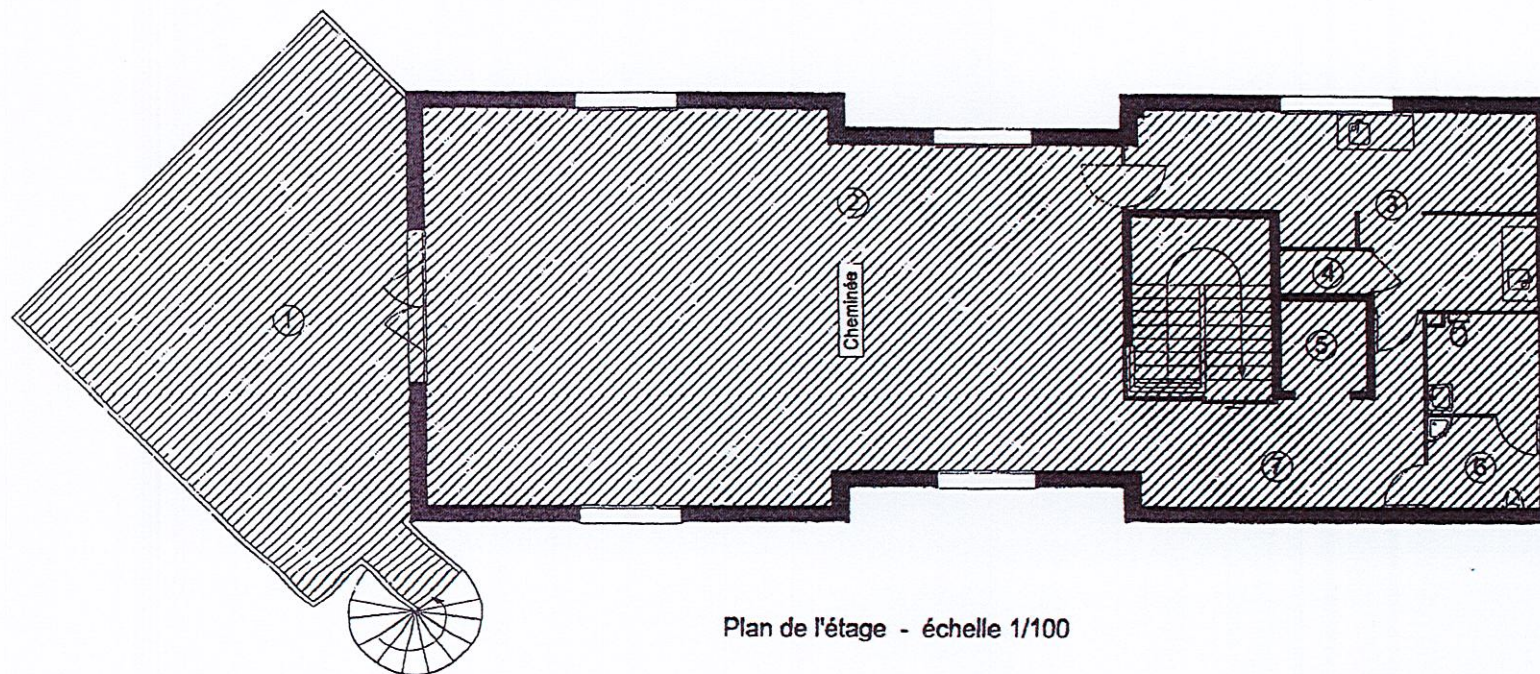
1- Rangement	2.20 m <sup>2</sup>
2- Ascenseur	3.00 m <sup>2</sup>
3- Machinerie ascenseur	2.60 m <sup>2</sup>
4- Local stockage 1	15.50 m <sup>2</sup>
5- Local stockage 2	6.20 m <sup>2</sup>
A- Hall d'accueil	26.20 m <sup>2</sup>
B- Sanitaires	3.20 m <sup>2</sup>
<b>TOTAL</b>	<b>58.90 m<sup>2</sup></b>

COMMUNE DE TRÉAUVILLE (50340)  
Parcelle AB 42 (ex C181 et C182)  
Village de Diélette  
Bâtiment Commercial  
Le RAZ - BLANCHARD

**LEGENDE**

**Bar - Restaurant**

1- Terrasse	52.90 m <sup>2</sup>
2- Salle du restaurant	99.90 m <sup>2</sup>
3- Cuisine	23.60 m <sup>2</sup>
4- Rangement	1.50 m <sup>2</sup>
5- Ascenseur	
6- Sanitaires	8.50 m <sup>2</sup>
7- Circulation	13.80 m <sup>2</sup>
<b>TOTAL</b>	<b>200.20 m<sup>2</sup></b>



Plan de l'étage - échelle 1/100



Ensemble des locaux à l'étage